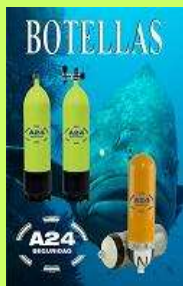


SUBMARINISMO - BOMBEROS - PCP

V.01/25



A24 SEGURIDAD - BOMBEROS - SUBMARINISMO - PCP



RACKS



BOTELLAS DE ACERO, ALUMINIO Y COMPOSITE
INSPECCIÓN DE BOTELLAS
ESPECIALISTAS EN LIMPIEZA INTERIOR DE BOTELLAS (L.A.P. SYSTEM)
ACCESORIOS
RACKS/BLOQUES DE BOTELLAS



FUNDAS PLÁSTICAS PROTECTORAS

A24 SEGURIDAD, S.L.
P.I. LENTISCARES, 59-4
26370 Navarrete (La Rioja)

Teléf.. 941 44 00 98
info@a24seguridad.com



A24 SEGURIDAD

INSPECCIONES Y PRUEBAS PERIÓDICAS ITC-EP-6

Botellas y botellones de Oxígeno, Argón, Nitrógeno, CO2,

CENTRO DE INSPECCIÓN PERIÓDICA ITC-EP-5

para equipos respiratorios autónomos, de superficie y de actividades subacuáticas

EMPRESA RECARGADORA

de botellas de gases

EMPRESA RECARGADORA

de botellas de aire para equipos de respiración autónomos.

EMPRESA INSTALADORA DE EQUIPOS A PRESIÓN

EMPRESA MANTENEDORA DE EQUIPOS A PRESIÓN

Inspección Técnica de botellas con LIMPIEZA INTERIOR POR L.A.P. - GT Mejorado.

Estimados clientes,

Agradecemos nuevamente vuestra confianza. Y os recordamos dos grandes novedades:

1ª) Gran parte de los modelos tienen doble homologación: "CE" y " π " con importantes repercusiones en los periodos de inspección.

*2ª) Tenemos el placer de presentaros nuestra última novedad, el **Protector Plástico Transparente**.*

Tiene las siguientes ventajas:

- *Protección de las zonas más expuestas a daños*
- *Visión de pegatinas: Logo del Centro, Mezclas Nitrox / trimix, Inspecciones*
- *Visión de pintados personalizados*
- *Rápido reconocimiento de botellas en el exterior y durante la inmersión*

*En botellas nuevas con válvula tenemos a vuestra disposición el **Certificado del conjunto "botella/válvula"***

Para facilitar la localización de material especialmente destinado a bomberos, el fondo de la hoja será en color rojo suave

En la última página de la tarifa, se encuentra el procedimiento para el envío de botellas, que conviene leerlo detenidamente.

Saludos cordiales,

Arturo



ÍNDICE:	PÁG.
---------	------

SUBMARINISMO Y PCP

LABORATORIO INSPECCIÓN

INSPECCIÓN / RETIMBRADO BOTELLAS DE AIRE RESP: ACERO/ALUMINIO	5
INSPECCIÓN / RETIMBRADO BOTELLONES EP-6 Y EQUIPOS ERA / PORTI	6

BOTELLAS

BOTELLAS SIN ACCESORIOS	7
BOTELLAS CON VÁLVULA Y CULOTE	8
BIBOTELLAS Y BOTELLAS DE EMERGENCIA	9
RACKS / BLOQUES DE BOTELLAS	10

ACCESORIOS

VÁLVULAS SUB 200 BAR	11
VÁLVULAS SUB 300 BAR Y BIBOTELLA	12
VÁLVULAS SUB NITROX	13
VÁLVULAS SUB 3/4" Y VALVULAS ROSCA CÓNICA	14
DESPIECE VÁLVULAS	15
VÁLVULAS ERA / PCP CON POMO SUPERIOR	16
TIPOS DE ROSCAS	17
CULOTES Y ESPALDERAS	18
AROS, REDES Y PROTECTOR PLÁSTICO / PEGATINAS REFLECTANTES	19
MANETAS, TRASVASADORES Y COMPROBADORES DE PRESIÓN	20

OXÍGENO Y OTROS GASES

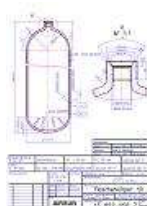
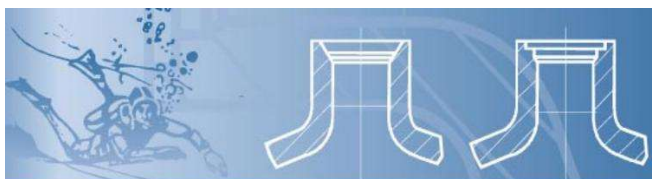
BOTELLAS OXÍGENO Y MANORREDUCTOR HP	21
OXÍGENO PORTÁTIL A DEMANDA Y FLUJO / ACCESORIOS	22

PCP / PAINTBALL 23

BOMBEROS

BOTELLAS COMPOSITE Y ACERO LIGERO / FUNDAS	24
VÁLVULAS	25
EQUIPOS DE RESPIRACIÓN AUTÓNOMA Y ARMARIOS	26

PROCEDIMIENTO PARA EL ENVÍO DE BOTELLAS 27



INSPECCIONES / RETIMBRADOS (≤ 20 litros) BOTELLAS	
Ref.	Descripción
ACERO / ALUMINIO	
ST/IP	INSPECCIÓN PERIÓDICA - Retimbrado (contraste). Incluye Certificado y Ficha individual , test de su estado y trabajos efectuados. Prueba de estanqueidad de la válvula.
ST/IA	INSPECCIÓN ANUAL. Incluye prueba de válvulas
ST/LI	Limpieza interior LAP G2 El más avanzado sistema de limpieza. Dejamos la botella totalmente limpia por dentro, sin restos de óxido, aceites, agua u otros componentes.
COMPOSITE	
ST/IP+LI+PV	INSPECCIÓN PERIÓDICA COMPLETA - Retimbrado Incluye Certificado y Ficha individual , test de su estado y trabajos efectuados. Prueba de la válvula. Limpieza interior botella LAP G2
ST/IA+LI+PV	INSPECCIÓN ANUAL COMPLETA Incluye Certificado y Ficha individual, test de su estado y trabajos efectuados. Prueba de la válvula. Limpieza interior botella LAP G2
LABORES COMPLEMENTARIAS	
ST/GV	Identificación de la válvula Grabado del nº de serie
ST/P/P	Pintado Parcial de la botella / Pintado ojiva Generalmente la zona de la ojiva o del culote
ST/P/BS	Pintado sub. Pintado de alta resistencia al agua marina
ST/P/FOT	Pintado especial fotoluminiscente Igual que el anterior, pero con la posibilidad de hacer más interesantes y seguras las inmersiones nocturnas.
ST/R/V	TRABAJO EXTRAS REPARACIÓN Mano obra reparación válvula (no incluye las piezas)

Importante: ver el procedimiento de envío en la última página de la tarifa.



PORTES ORIENTATIVOS (importe de cada envío o recepción x nuestra agencia):					
Descripción	1 UD.	2 UDS	3-4 UDS.	5-9 UDS.	10-29 UDS.
Por botella 1 A 7L	12,0	7,0	5,0	4,0	3,0
Descripción	1 UD.	2 UDS	3-4 UDS.	5-9 UDS.	10-14 UDS.
Por botella 8- 15L	12,0	10,0	8,0	6,0	5,0
Descripción	1 UD.	2 UDS	3 UDS.	4-5 UDS.	6-7 UDS.
Por botella 18L	15,0	12,0	9,0	8,0	7,0
Importante: En volúmenes excesivos (embalajes de tamaño superior al contenido) se cobrará a razón de 270 kg./m3. España peninsular. Consultar islas y otros volúmenes					

INSPECCIÓN BOTELLAS PARA GASES (EP-6)	
OXÍGENO - ARGÓN - NITRÓGENO - CO2 - OTROS	
Ref.	Descripción
ST/O2/IP<10	BOTELLA GASES (EP-6) HASTA 10 LITROS
ST/O2/LI<10	
	Limpieza interior BOTELLA HASTA 10 LITROS
	SISTEMA LAP G2 - Botella totalmente limpia por dentro, sin restos de óxido, aceites, agua u otros componentes.
ST/O2/IPB50	BOTELLA GASES (EP-6) DE 10 A 50 LITROS
ST/O2/LIB50	
	Limpieza interior BOTELLA 10 A 50 LITROS



Portes a consultar



INSPECCIONES EQUIPOS DE RESPIRACIÓN AUTÓNOMA	
Ref.	Descripción
ST/R/ERA	INSPECCIÓN / REVISIÓN EQUIPO ERA
	Incluye revisión de espaldera, manorreductor y máscara
ST/R/ESC	INSPECCIÓN / REVISIÓN EQUIPO ESCAPE
	Incluye revisión de botella
ST/R/MASC	INSPECCIÓN / REVISIÓN MÁSCARA
	Incluye limpieza y desinfección

BOTELLAS ACERO (doble marcado "CE" - "π") Y ALUMINIO

BOTELLAS SIN ACCESORIOS

Ref.	Cap. Litros	Pr. Carga (bar)	Ø ext. mm.	Longitud mm.	Rosca EN144 Peso (kg.)
ACERO					
200/232 bares					
SB/01/200	1	200	Ø 82,5	275	M18 - 1,6
SB/02/200	2	200	Ø 100	350	M18 - 2,6
SB/03/200	3	200	Ø 114	400	M18 - 3,5
SB/05/232	5	232	Ø 140	460	M25 - 6,9
SB/07/232	7	232	Ø 140	610	M25 - 8,7
SB/10/232	10	232	Ø 171	590	M25 - 12,3
SB/12L/232	12	232	Ø 171	690	M25 - 13,2
SB/12/232 (corta)	12	232	Ø 204	535	M25 - 14,8
SB/15/232	15	232	Ø 204	635	M25 - 17,8
SB/18/232	18	232	Ø 204	740	M25 - 19,8
SB/18/220	18	220	Ø 214	645	M25 - 20,5
SB/20/232	20	232	Ø 204	810	M25 - 22
SB/50/200/AI	50	200	Ø 229	1490	E25 - 56,0
300 bares					
SB/01/300	1	300	Ø 82,5	275	M18 - 1,6
SB/02/300/	2	300	Ø 114	370	M18 - 3,3
SB/03/300/115	3	300	Ø 115	400	M18 - 3,5
SB/04/300	4	300	Ø 114	300	M18 - 5,6
SB/06/300*	6	300	Ø 140	520	M18 - 7,1
SB/08/300	8	300	Ø 171	515	M25 - 13,0
SB/10/300	10	300	Ø 171	620	M25 - 14,8
SB/12L/300	12	300	Ø 171	725	M25 - 16,7
SB/50/300/AI	50	300	Ø 229	1530	E25 - 73,0
ALUMINIO **					
SB/05A	0,5	200	Ø 50		M25 - 0,70
SB/040/200AL	5,7	207	Ø 134	645	M25 - 7,0
SB/070/200AL	7,0	200	Ø 152	610	M25 - 8,6
SB/080/207AL	11,1	207	Ø 184	662	M25 - 14,2

* (especial acero ligero) ** Acabado aluminio natural



Botellas con VÁLVULA mono y CULOTE (según modelos)					
Ref.	Cap. Litros	Pr. Carga (bar)	Ø ext. mm.	Longitud mm.	Rosca EN144 Peso (kg.)
ACERO					
SB/01/200/M	1	200	Ø 85	Válvula	M18 - 1,6
SB/02/200/M	2	200	Ø 100	Válvula	M18 - 2,6
SB/03/200/M	3	200	Ø 114	Válvula	M18 - 3,6
SB/05/232/M	5	232	Ø 140	Válv. + culote	M25 - 6,9
SB/07/232/M	7	232	Ø 140	Válv. + culote	M25 - 8,7
SB/10/232/M	10	232	Ø 171	Válv. + culote	M25 - 121,3
SB/12L/232/M	12	232	Ø 171	Válv. + culote	M25 - 13,2
SB/12/232/M	12	232	Ø 204	Válv. + culote	M25 - 14,8
SB/15/232/M	15	232	Ø 204	Válv. + culote	M25 - 17,8
SB/18/232/M	18	232	Ø 204	Válv. + culote	M25 - 19,8
SB/18/220/M	18	220	Ø 214	Válv. + culote	M25 - 20,5
SB/20/232/M	20	232	Ø 204	Válv. + culote	M25 - 22
SB/50/200/M	50	200	Ø 229	Válvula	E25 - 56,0
SB/01/300/M	1	300	Ø 82,5	Válvula	M18 - 1,6
SB/02/300/M	2	300	Ø 114	Válv. + culote	M18 - 3,3
SB/03/300/18/M	3	300	Ø 115	Válv. + culote	M25 - 4,8
SB/04/300/M	4	300	Ø 114	Válv. + culote	M18 - 5,6
SB/06/300/M*	6	300	Ø 140	Válv. + culote	M18 - 7,1
SB/08/300/M	8	300	Ø 171	Válv. + culote	M25 - 13,0
SB/10/300/M	10	300	Ø 171	Válv. + culote	M25 - 14,8
SB/12L/300/M	12	300	Ø 171	Válv. + culote	M25 - 16,7
SB/50/300/M	50	300	Ø 229	Válvula	E25 - 73,0
ALUMINIO**					
SB/05A/M	0,5	200	Ø 50	Válvula	M25 - 0,70
SB/040A/M	5,7	200	Ø 134	Válvula	M25 - 7,0
SB/070A/M	7,0	200	Ø 152	Válvula	M25 - 8,6
SB/080A/M	11,1	207	Ø 184	Válvula	M25 - 14,2

* (especial acero ligero) ** Acabado aluminio natural

COMPLEMENTO VÁLVULA (IMPORTE A INCREMENTAR)	
Ref.	Descripción
+MM	Mono modular
+DL	Doble en línea "LS"
+DV	Doble en "V"
+DM	Doble Modular 200 bares
+DM3	Doble Modular 300 bares



BIBOTELLAS con MANIFOLD AISLADOR



Ref.	Cap. Litros	Ø ext. mm.	Pr. Carga (bar)	Accesorios	Peso (kg.)
SB/10/232/B	10	Ø 171	232	Válv. + culote doble	23.5
SB/12L/232/B	12	Ø 171	232	Válv. + culote doble	27.8
SB/18/232/B	18	Ø 204	232	Válv. + culote	37.0
SB/6/300/B	6	Ø 140	300	Válv. + culote doble	20,4
SB/10/300/B	10	Ø 171	300	Válv. + culote doble	31,0

Se pueden preparar otras configuraciones

BOTELLAS DE EMERGENCIA EXTRAIR



Ref.	Descripción
SA/BE/05L	EXTRAIR BOTELLA 0,5 + VÁLV, COMPACTA + ADAPTADOR CARGA + FUNDA
SA/BEP/05L	EXTRAIR PRO BOTELLA 0,5 + VÁLV. COMPACTA + ADAPTADOR + FUNDA + 2ª ETAPA
SA/BE/KIT-INT	ACCESORIOS KIT INTERIOR DE REPARACIÓN
SA/BE/SET-REC	ADAPTADOR RECARGA
SA/BE/SET-RECM	ADAPTADOR RECARGA CON MANÓMETRO
SA/BE/FUNDA	FUNDA EQUIPO

BOLSA NÁUTICA

Ref.	Descripción
SA/BN/5L	EQUIPO QUE INCLUYE: BOLSA DE NYLON ACOLCHADA CON BOLSILLOS BOTELLA 5 LITROS ESPALDERA PRIMERA + SEGUNDA ETAPA



BOTELLAS PULMÓN - BLOQUES - RACKS



RACK 4 / 6 / 12 / 16 / 32 BOTELLAS
HOMOLOGACIÓN CE - **OFF SHORE** - TPED
VARIOS GASES / MEZCLAS

RACK DE BOTELLAS / BOTELLAS PULMÓN AIRE					
Ref.	Cap. Litros	Ø ext. mm.	Pr. Carga (bar)	Accesorios	Peso (kg.)
SB/50/200/AI	50	Ø 229	200	Válvula	51,0
SB/50/300/AI	50	Ø 229	300	Válvula	73,0
SB/50/200/B06	300	65x80	200	RACK 2S	480,0
SB/50/200/B12	600	120x80	200	RACK 2S	850,0
SB/50/300/B06	300	65X80	300	RACK 2S	570,0
SB/50/300/B12	600	120x80	300	RACK 2S	1030,0
(12 UDS., COLECTOR INOXIDABLE, 2 ENTRADA/SALIDAS CON MANÓMETRO Y VÁLV.)					



MANORREDUCTOR		
SA/O2MR/300	ALTO CAUDAL PR 300-300	



VÁLVULAS DE SUBMARINISMO

232 BAR - SUBMARINISMO ROSCA MÉTRICA - SERIE LX

Ref.	Descripción
M25	
SA/VSX/25M	M25 232 SX MONO EN144
SA/VSX/25MDX	M25 232 DX MONO EN144
SA/VSX/25M477	M25 232 SX MONO DIN477*
SA/VSX/25ML	M25 230 MONO LÍNEA
SA/VSX/25MMSX	M25 232 MONO MODULAR BIBO SX
SA/VSX/25MMDX	M25 232 MONO MODULAR BIBO DX
SA/VSX/25MMSX/T	M25 232 MONO MODULAR BIBO SX (INC. TAPÓN)
SA/VSX/25MMDX/T	M25 232 MONO MODULAR BIBO DX (INC. TAPÓN)
SA/VSX/25MMSX477	M25 232 MONO MODULAR BIBO SX (INC. TAPÓN) DIN477*
SA/VSX/25MR	M25 232 MONO EN144 CON RESERVA
SA/VSX/25DL	M25 232 DOBLE LÍNEA BROS EN144
SA/VSX/25DL477	M25 232 DOBLE LÍNEA BROS DIN477*
SA/VSX/25DM	M25 232 DOBLE MODULAR
SA/VSX/2SX	2ª SALIDA GRIFO MODULAR 232 BAR SX
SA/VSX/2DX	2ª SALIDA GRIFO MODULAR 232 BAR DX
SA/VSX/25DMR	M25 232 DOBLE MODULAR CON RESERVA
M18	
SA/VSX/28M	M18 230 MONO SX
SA/VSX/28M	M18 230 MONO DX
SA/VSX/28MMSX	M18 230 MONO MODULAR SX (tapón no inc.)
SA/VSX/28MMDX	M18 230 MONO MODULAR DX (tapón no inc.)



232 BAR - SUBMARINISMO ROSCA MÉTRICA - SERIE LS

Ref.	Descripción
SA/VSL/25DV	M25 232 DOBLE EN "V"
SA/VSL/25DA	M25 232 DOBLE ASIMÉTRICA





VÁLVULA BIBOTELLA 232 Y 300 BAR



Ref.	Descripción
SA/VSX/25B140	M25 232 BIBOTELLA C/SEPARADOR Ø 140 MM
SA/VSX/25B171	M25 232 BIBOTELLA C/SEPARADOR Ø 171 MM
SA/VSX/25B180	M25 232 BIBOTELLA C/SEPARADOR Ø 180 MM
SA/VSX/25B204	M25 232 BIBOTELLA C/SEPARADOR Ø 204 MM
SA/VSX/25B214	M25 232 BIBOTELLA C/SEPARADOR Ø 214 MM
SA/VSX/35B140	M25 300 BIBOTELLA SEPARADOR Ø 140 MM (150 mm)
SA/VSX/35B171	M25 300 BIBOTELLA SEPARADOR Ø 171 MM (184 mm)
SA/VSX/S140	MANIFOLD CON SEPARADOR Ø 140 MM (150 mm)
SA/VSX/S171	MANIFOLD CON SEPARADOR Ø 171 MM (184 mm)
SA/VSX/S180	MANIFOLD CON SEPARADOR Ø 180 MM (190 mm)
SA/VSX/S204	MANIFOLD CON SEPARADOR Ø 204 MM (215 mm)
SA/VSX/S214	MANIFOLD CON SEPARADOR Ø 214 MM (230 mm)
	CON RESERVA
SA/VSX/25B10R	M25 232 BIBOTELLA C/SEPARADOR Ø 171 MM CON RESERVA



300 BAR - SUBMARINISMO ROSCA MÉTRICA - SERIE LX

Ref.	Descripción
	<u>M25</u>
SA/VSX/35M	M25 300 MONO
SA/VSX/35MMSX	M25 300 MONO MODULAR BIBO SX
SA/VSX/35MMDX	M25 300 MONO MODULAR BIBO DX
SA/VSX/35MMSX/T	M25 300 MONO MODULAR BIBO SX (+ TAPÓN)
SA/VSX/35MMDX/T	M25 300 MONO MODULAR BIBO DX (+ TAPÓN)
SA/VSX/35DM	M25 300 DOBLE MODULAR
SA/VSX/3SX	2ª SALIDA GRIFO MODULAR 300 BAR SX
SA/VSX/35ML	M25 300 MONO LÍNEA
	<u>M18</u>
SA/VSX/38M	M18 300 MONO
SA/VSX/38MMSX	M18 300 MONO MODULAR SX (TAPÓN NO INC.)
SA/VSX/38MMDX	M18 300 MONO MODULAR DX (TAPÓN NO INC.)





NITROX

Ref.	Descripción
<u>M25 232</u>	
SA/VSX/25M/26	M25 232 MONO SALIDA SX NITROX
SA/VSX/25MMSX/26	M25 232 MONO MODULAR SALIDA SX NITROX (TAPÓN NO INC.)
SA/VSX/25MMDX/26	M25 232 MONO MODULAR SALIDA DX NITROX (TAPÓN NO INC.)
SA/VSX/25DMSX/26	M25 232 DOBLE MODULAR NITROX
SA/VSX/2SX/26	2ª SALIDA GRIFO MODULAR 232 BAR SX NITROX
SA/VSX/25ML/26	M25 230 MONO LÍNEA NITROX
<u>M18 232</u>	
SA/VSX/28M/26	M18 230 MONO SX NITROX
<u>BIBOTELLA 232</u>	
SA/VSL/25B10/26	M25 232 BIBOTELLA C/SEPARADOR Ø 171 MM NITROX
SA/VSL/25B15/26	M25 232 BIBOTELLA C/SEPARADOR Ø 204 MM NITROX
SA/VSL/S171/26	MANIFOLD CON SEPARADOR Ø 171 MM (184 mm)
SA/VSL/S18026	MANIFOLD CON SEPARADOR Ø 180 MM (190 mm)
SA/VSL/S204/26	MANIFOLD CON SEPARADOR Ø 204 MM (215 mm)
SA/VSL/S21426	MANIFOLD CON SEPARADOR Ø 214 MM (230 mm)
<u>M25 300</u>	
SA/VSX/35M/26	M25 300 MONO SALIDA SX NITROX
SA/VSX/35MMSX/26	M25 300 MONO MODULAR SALIDA SX NITROX (TAPÓN NO INC.)
SA/VSX/35MMDX/26	M25 300 MONO MODULAR SALIDA DX NITROX (TAPÓN NO INC.)
SA/VSX/35DMSX/26	M25 300 DOBLE MODULAR NITROX
SA/VSX/3SX/26	2ª SALIDA GRIFO MODULAR 300 BAR SX NITROX
SA/VSX/35ML/26	M25 300 MONO LÍNEA NITROX
<u>BIBOTELLA 300</u>	
SA/VSL/35B10/26	M25 300 BIBOTELLA C/SEPARADOR Ø 171 MM NITROX
SA/VSL/35B15/26	M25 300 BIBOTELLA C/SEPARADOR Ø 204 MM NITROX
SA/VSL/S171/26	MANIFOLD CON SEPARADOR Ø 171 MM (184 mm)
SA/VSL/S18026	MANIFOLD CON SEPARADOR Ø 180 MM (190 mm)
SA/VSL/S204/26	MANIFOLD CON SEPARADOR Ø 204 MM (215 mm)
SA/VSL/S21426	MANIFOLD CON SEPARADOR Ø 214 MM (230 mm)



VÁLVULAS LS 3/4"

Ref.	Descripción
SA/VSL/23M	M 3/4" 230 MONO
SA/VSL/23MMSX	M 3/4" 232 MONO MODULAR BIBO SX (TAPÓN NO INC.)
SA/VSL/23MMDX	M 3/4" 232 MONO MODULAR BIBO SX (TAPÓN NO INC.)
SA/VSL/23DM	M 3/4" 230 DOBLE MODULAR SX
SA/VSL/23B6	M 3/4" 232 BIBOTELLA SEPARADOR Ø 140 MM
SA/VSL/23B10	M 3/4" 232 BIBOTELLA SEPARADOR Ø 171 MM
SA/VSL/23B15	M 3/4" 232 BIBOTELLA SEPARADOR Ø 204 MM
SA/VSL/23B18	M 3/4" 232 BIBOTELLA SEPARADOR Ø 214 MM



VÁLVULAS SUBMARINISMO ROSCA CÓNICA

Ref.	Descripción
SA/VSL/2W9MM	W 19.8 230 BAR MONO MODULAR
SA/VSL/2W8MM	W 28.8 232 BAR MONO MODULAR
SA/VSL/2W9DM	W 19.8 230 BAR DOBLE MODULAR
SA/VSL/2W8DM	W 28.8 232 BAR DOBLE MODULAR



ESPECIAL PAINT-BALL

Ref.	Descripción
SA/VSX/35MP	M25X2 EN-144 300 BAR CON MANÓMETRO Y SISTEMA DE PURGA

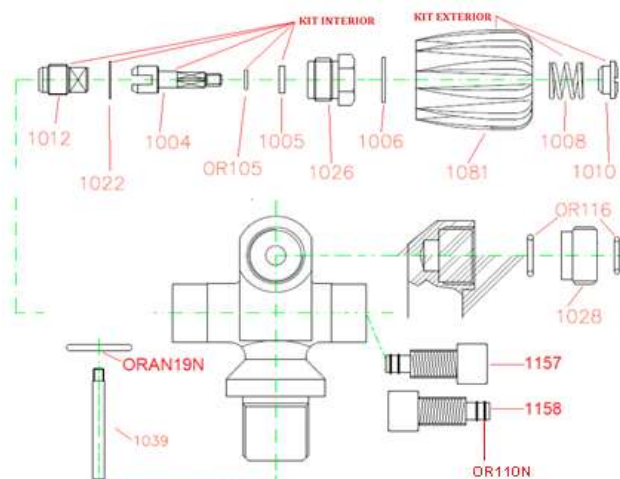


ACCESORIOS VÁLVULAS LX / VT

Ref.	Descripción
<u>GAMA LX</u>	
SA/PL/KI	KIT interior (Portapastilla+Eje+Arandelas) 1012+1022+1004+OR105+1005
SA/PL/KE	KIT exterior (POMO + MUELLE+TUERCA POMO) 1081+1008+1010
SA/PL/EJE/C	EJE COMPLETO 1004+OR105+1005
SA/PL/EJE	1004 EJE
SA/PL/T-EJE	OR105 TÓRICA EJE
SA/PL/A-EJE	1005 ARANDELA EJE M12-1/2"UNF
SA/PL/P	1012 Portapastillas (con teflón)
SA/PL/AP	1022 Arandela Portapastillas
SA/PL/TE	1026 Tuerca sujeta-ejes
SA/PL/BP	1006 Arandela nylon base pomo/porta-ejes
SA/PL/POMO	1081 Pomo
SA/PL/M	1008 Muelle pomo
SA/PL/TP	1010 Tuerca sujeta pomos
SA/PL/TP	1039 Tubo de plástico
SA/PL/TM	1039 Tubo de Metal
SA/PL/RDI	1028 Racor DIN/INT
SA/PL/TDX	1158 Tapón válvula modular DX (sustitución 2ª salida).
SA/PL/TSX	1157 Tapón válvula modular SX (sustitución 2ª salida).
SA/PL/TT	OR110N Tórica tapón interno
SA/PL/T25X3,5	ORAN19N Tórica botella - 25 x 3,5
SA/PL/T18X1,5	ORAN18N Tórica botella - 18 X 1,5
SA/PL/TDIN-INT	OR116N Tórica DIN/INT
SA/PL/PNT	Pomo TÉCNICO Rolf NEGRO
SA/PL/PVT	Pomo TÉCNICO Rolf VERDE
<u>GAMA VT</u>	
SA/PL/KIVT	KIT INTERIOR (PORTAPASTILLAS + EJE + TÓRICA)



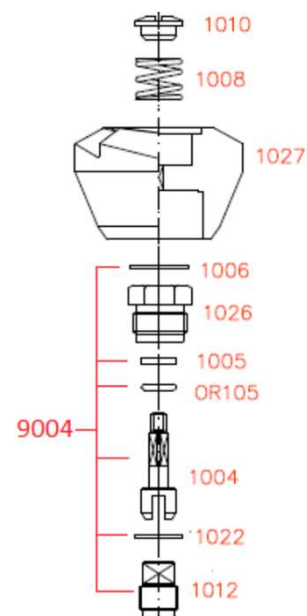
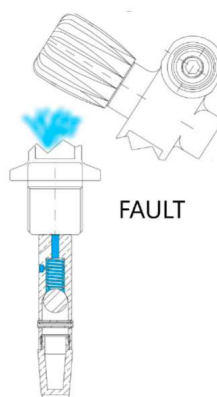
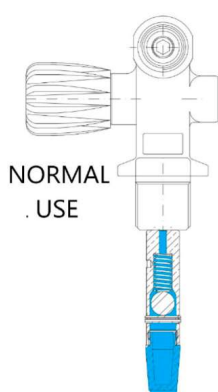
Consultar otros modelos



VÁLVULAS POMO SUPERIOR

Ref.	Descripción
<u>232 BAR SERIE "LX"</u>	
SA/VRX/28	M18 200 BAR MONO LX
SA/VRX/25	M25 230 BAR MONO LX
SA/VRX/2W9	W19.8 230 BAR MONO LX
SA/VRX/2W8	W28.8 230 BAR MONO LX
SA/VRX/23	3/4" 230 BAR MONO COMPTEC
<u>300 BAR SERIE "LX"</u>	
SA/VRX/38	M18 300 BAR
+ MI	Complemento MANÓMETRO INTEGRADO
SA/PLX/FSEG	FILTRO SEGURIDAD LX M8X0,75 / M6X0,75
SA/PLX/TS	TAPÓN DE SEGURIDAD
SA/VRX/35	M25 300 BAR MONO LX
SA/VRX/3W9	W19,8 300 BAR MONO BASIC LX
SA/VRX/3W8	W28.8 300 BAR MONO LX
<u>300 BAR SERIE "VT" ESPECIAL BOMBEROS</u>	
SA/VRV/38L	M18 300 bar incluye POMO FOTOLUMINISCENTE
SA/PLV/FSEGV	Complemento FILTRO SEGURIDAD VT
SA/VRV/T	Complemento Tapón seguridad
SA/PL/KIVT	KIT INTERIOR (PORTAPASTILLAS + EJE + TÓRICA)
SA/VRV/3W9	W19,8 300 BAR

LX



TIPOS DE ROSCAS EN BOTELLAS DE SUBMARINISMO

Es muy importante conocer los diferentes tipos de roscas que pueden traer las botellas y las válvulas que les corresponden. Básicamente son tres:

Rosca 3/4". En botellas fabricadas hasta aproximadamente el año 1992. Es similar a la M 25X2 pero algo mayor de diámetro. Podemos por error introducir una válvula M25x2 en esta rosca pero no al revés. Tras los primeros giros podremos observar que la válvula no encaja correctamente y a la mitad de recorrido, que no corresponde el paso y se atasca. No forzar NUNCA y comprobar el paso.

Rosca M 25X2 DIN 477. En botellas fabricadas principalmente desde 1990 hasta aproximadamente el año 2005. La zona superior, por encima de la rosca, con forma de cono. La válvula tiene un pequeño rebaje o cajera, que permite una mejor sujeción de la tórica. Las válvulas de este tipo NO deben ser colocadas sobre roscas EN-144 (la forma no permite asegurar el cierre).

Rosca M 25X2 EN-144. En botellas fabricadas principalmente desde 2005. La zona superior, por encima de la rosca, con forma en "L". La válvula NO tiene un pequeño rebaje siendo su forma plana. También llamadas de asiento plano o FLAT

EN - 144



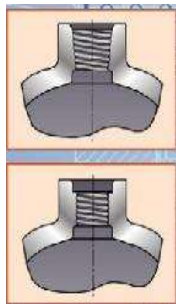
asiento plano

DIN - 477



rebaje

Como recordatorio, decir que las principales roscas de tipo cónico son:



W 19,8. En botellas de pequeño tamaño y en equipos de respiración autónoma fabricados principalmente hasta el año 2004. Es un sistema seguro. Parte de la rosca queda al aire. Muy utilizado para botellas de gases (O2, Argón, Nitrógeno, Acetileno ...)

W 28,8. Similar al W19,8, utilizado para botellas de mayor volumen.

Finalmente comentar que la rosca M 18X1,5 es utilizada habitualmente desde 2004 para botellas de respiración autónoma.

ACCESORIOS SUB

CULOTES

Ref.	Descripción
SA/C/110	D. 110 mm. (Ej. 2 y 3 litros)
SA/C/140	D. 140 mm. (Ej. 5, 6 y 7 lts.)
SA/C/171	D. 171 mm. (10 y 12 lt. larga)
SA/C/180	D. 180 mm.
SA/C/204	D. 204 mm. (12c, 15, 18 y 20 lt.)
SA/C/140B	D. 140 mm. DOBLE
SA/C/171B	D. 171 mm. DOBLE
<u>EN COLOR VERDE PARA NITROX</u>	
SA/C/140V	D. 140 mm. (5 lt. larga)
SA/C/171V	D. 171 mm. (10 y 12 lt. larga)
SA/C/204V	D. 204 mm. (12c , 15 y 20 lt.)



ESPALDERAS

Ref.	Descripción
SA/ESP	Espaldera PLÁSTICO c/ cinchas AJUSTABLES

AROS INOX. 6 CM.



Ref.	Descripción
SA/A/140/6	6 CM BIBOTELLAS D. 140 mm. (Ej. 5, 6 y 7 litros)
SA/A/171/6	6 CM BIBOTELLAS D. 171 mm. (Ej. 10 y 12 l. larga)
SA/A/180/6	6 CM BIBOTELLAS D. 180 mm. (S080 - 11,1 L)
SA/A/204/6	6 CM BIBOTELLAS D. 204 mm. (12 corta, 15 y 20 lts)
SA/A/214/6	6 CM BIBOTELLAS D. 216 mm. (Ej. 18 litros)

NOVEDAD

REDES PLÁSTICAS TRANSPARENTES



Ref.	Descripción
SA/PPL/140/5	PROTECTOR PLÁSTICO BOTELLAS D. 140 mm. (Ej. 5, 6 y 7 litros)
SA/PPL/171/10	PROTECTOR PLÁSTICO BOTELLAS D. 171 mm. 10 litros
SA/PPL/171/12	PROTECTOR PLÁSTICO BOTELLAS D. 171 mm. 12 litros
SA/PPL/204/12	PROTECTOR PLÁSTICO BOTELLAS D. 204 mm. 12 litros
SA/PPL/204/15	PROTECTOR PLÁSTICO BOTELLAS D. 204 mm. 15 litros
SA/PPL/214/18	PROTECTOR PLÁSTICO BOTELLAS D. 214 mm. 18 litros

REDES CORDURA



Ref.	Descripción
SA/RED140	RED BOTELLAS D. 140 mm. (Ej. 5, 6 y 7 litros)
SA/RED171-10	RED BOTELLAS D. 171 mm. 10 litros (65 cm)
SA/RED171-12L	RED BOTELLAS D. 171 mm. 12 litros (76 cm)
SA/RED204-12	RED BOTELLAS D. 204 mm. 12 litros (67 cm)
SA/RED204-15	RED BOTELLAS D. 204 mm. 15 litros (75 cm)
SA/RED214-18	RED BOTELLAS D. 214 mm. 18 litros

ADHESIVOS CON EFECTO REFLECTANTE

Ref.	Descripción
SA/PE-REFLEC	PEGATINA AIR / ARGON / EAN NITROX / NITROX / TRIMIX



MANETAS, TRASVASADORES, DESDOBLADORES ...

Ref.	Descripción
SA/ASAFS	MANETA BOTELLA SUB FIJA
SA/L1000-INT	LATIGUILLOS DE TRASVASE AIRE 200 BAR INT/INT CON PURGA
SA/L1000M-I	INT/INT CON MANÓMETRO Y PURGA
SA/L1000-D2	DIN/DIN 200 CON PURGA 1 METRO
SA/L1000M-D2	DIN/DIN 200 CON PURGA Y MANÓMETRO 1 METRO
SA/L1000M-D2 INOX	DIN/DIN INOX 230 CON MANÓMETRO Y PURGA
SA/L1000-D3	LATIGUILLOS DE TRASVASE AIRE 300 BAR DIN/DIN 300 CON PURGA 1 METRO
SA/L2000-D3	DIN/DIN 300 CON PURGA 2 METROS
SA/L1000M-D3	DIN/DIN 300 CON MANÓMETRO Y PURGA. 1 METRO
SA/L AIRE-O2	LATIGUILLOS DE TRASVASE AIRE - OXÍGENO AIRE - O2 CON MANÓMETRO Y PURGA
SA/VCINT	VÁLVULA DE CARGA AIRE VÁLVULA CARGA INT CON PURGA 230 BAR
SA/VCD200	VÁLVULA CARGA DIN CON PURGA 230 BAR
SA/VCD300	VÁLVULA CARGA DIN CON PURGA 300 BAR
SA/L2000M-D3	LATIGUILLOS DE TRASVASE PCP / PAINT BALL MANÓMETRO Y PURGA
SA/L2000-D3	CON PURGA
SA/VSX/35/C	VÁLVULA DE CARGA PCP VÁLVULA COMPACTA PCP M25
SA/VSX/38/C	VÁLVULA COMPACTA PCP M18
SA/VSX/LC	LATIGUILLO VALV PCP
SA/VSX/38/RC	RACORD CONEXIÓN PCP
SA/AD28	VARIOS ADAPTADOR DIN MACHO A INT
SA/ADD2H-D3M	ADAPTADOR DIN 200 HEMBRA - DIN 300 MACHO
SA/DES-D2HH	DESDOBLADOR DIN 200 A DOS DIN 200 HEMBRA
SA/DES-D3HH	DESDOBLADOR DIN 300 A DOS DIN 300 HEMBRA
SA/MAS/D3	MANÓMETRO DE SUPERFICIE DIN 300
SA/MAS/I2	MANÓMETRO DE SUPERFICIE INT



ESPECIAL PCP

Consultar otros desdobladores y adaptadores

BOTELLAS OXÍGENO

BOTELLAS OXÍGENO					
Ref.	Cap. Litros	Ø ext. mm.	Pr. Carga (bar)	Accesorios	Peso (kg.)
B01	1	Ø 80	200	Válv.	1,5
B02	2	Ø 100	200	Válv.	2,6
B03	3	Ø 100	200	Válv.	3,5
B05	5	Ø 140	200	Válv.	5,8
B05C	5	Ø 140	200	Válv. +Anillo	6,4
B10	10	Ø 140	200	Válv. +Anillo	10,0
B15	15	Ø 168	200	Válv. +Anillo	18,3
B50	50	Ø 229	200	Válv. +Anillo	52,0
B50/300	50	Ø 229	300	Válv. +Anillo	64,0

Consultar para otros gases

MANORREDUCTOR	
REF.	
SA/O2MR/300	MANORREDUCTOR DE ALTO CAUDAL PR 300-300 / 20



EQUIPOS OXÍGENO (Consultar otras configuraciones)

Ref.	Descripción
SA/O2/E1000	Oxiport 1000 demanda MF estuche (VACÍO) 1.000 litros de O ₂ en un estuche protector, con válvula compacta que permite la aplicación de O ₂ puro con caudalímetro y/o a demanda. Incluye mascarilla reservorio, válvula de baja y mascarilla a demanda.
SA/O2/M400	Oxiport 400 demanda maletín (VACÍO) 400 litros de O ₂ en un maletín poliforma con válvula, manorreductor de última generación con caudalímetro 0-25 litros/min. o a demanda. Incluye mascarilla reservorio, válvula de baja y mascarilla a demanda.



ACCESORIOS EQUIPOS DE OXÍGENO

Ref.	Descripción
SA/O2/TP	Estuche Oxiport-1000
SA/O2/MVC200	Válvula Multifunción OXÍGENO
SA/O2/VBMDL	Válvula de baja + Mascarilla a demanda + Latiguillo + TOMA AFNOR
SA/O2/VB	Válvula de baja
SA/O2/MD	Mascarilla a demanda
SA/O2/L	Latiguillo + TOMA AFNOR
SA/O2/MR	Mascarilla reservorio
SA/O2/M0-25	Manorreductor de pistón 0-25 l/min.
SA/O2/MAL	Maletín Oxiport-400 con tapa de metacrilato
SA/O2/AMB	Ambu con válvula especial
SA/O2/MI	Manta isotérmica
SA/O2/PT	Pinza tira-lenguas
SA/O2/TG	Juego Tubos Guedel
SA/O2/AH	Abre-bocas helicoidal
SA/O2/AM	Aspirador manual HA-120
SA/O2/MB	Mascarilla de bolsillo (pocket Masck)





ESPECIAL

PCP / PAINTBALL



Botellas con VÁLVULA mono y CULOTE (según modelos)					
Ref.	Cap. Litros	Pr. Carga (bar)	Ø ext. mm.	Longitud mm.	Rosca EN144 Peso (kg.)
SB/01/300/M	1	300	Ø 82,5	Válvula	M18 - 1,6
SB/02/300/M**	2	300	Ø 114	Válv. + culote	M18 - 3,3
SB/03/300/18/M	3	300	Ø 115	Válv. + culote	M25 - 4,8
SB/04/300/M**	4	300	Ø 114	Válv. + culote	M18 - 5,6
SB/06/300/M*	6	300	Ø 140	Válv. + culote	M18 - 7,1
SB/08/300/M	8	300	Ø 171	Válv. + culote	M25 - 13,0
SB/10/300/M	10	300	Ø 171	Válv. + culote	M25 - 14,8
SB/12L/300/M	12	300	Ø 171	Válv. + culote	M25 - 16,7
SB/50/300/M	50	300	Ø 229	Válvula	E25 - 73,0



Complemento válvula compacta

MANETAS, TRASVASADORES, DESDOBLADORES ...

Ref.	Descripción
SA/ASAFS	MANETA BOTELLA SUB FIJA
VÁLVULA DE CARGA AIRE	
SA/VCINT	VÁLVULA CARGA INT CON PURGA 230 BAR
SA/VCD200	VÁLVULA CARGA DIN CON PURGA 230 BAR
SA/VCD300	VÁLVULA CARGA DIN CON PURGA 300 BAR
LATIGUILLOS DE TRASVASE PCP / PAINT BALL	
SA/L2000M-D3	MANÓMETRO Y PURGA
SA/L2000-D3	CON PURGA
VÁLVULA DE CARGA PCP	
SA/VSX/35/C	VÁLVULA COMPACTA PCP M25
SA/VSX/38/C	VÁLVULA COMPACTA PCP M18
SA/VSX/38/LC	LATIGUILLO VÁLVULA COMPACTA
SA/VSX/38/RC	RACORD CONEXIÓN
SA/MAS/D3	MANÓMETRO DE SUPERFICIE DIN 300
SA/MAS/I2	MANÓMETRO DE SUPERFICIE INT



ESPECIAL PCP

Consultar otros accesorios

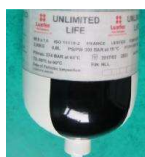
BOMBEROS

BOTELLAS DE COMPOSITE Y ACERO LIGERO



BOTELLAS COMPOSITE LUXFER int. ALUMINIO

Pintado ojiva **BLANCO + NEGRO**, cuerpo **AMARILLO** para mejor visibilidad)



REF.	Descripción				
SB/69/300/20	6,9	Ø 161	300	VIDA 20 AÑOS	3,9
SB/69/300/30	6,8	Ø 161	300	VIDA 30 AÑOS	4,4
SB/69/300/ILI	6,9	Ø 161	300	Ilimitada	3,9

Consultar otras capacidades y vidas útiles. También botellas de acero 6 litros a 300 bares.

BOTELLA ACERO LIGERO

Pintado ojiva **BLANCO + NEGRO**, cuerpo **AMARILLO** para mejor visibilidad)

Pintado ojiva

Ref.	Cap. Litros	Pr. Carga (bar)	Ø ext. mm.	Longitud mm.	Peso (kg.)
SB/06/300*	6	300	Ø 140	520	M18 - 7,1

ACCESORIOS BOTELLAS

SB/F69A/K

FUNDA BOTELLA DE 6,9 LITROS KERMEL (1)

Funda tejido kermel o similar/ viscosa/ antiestatic con base reforzada y acolchada anti-corte certificada EN388, sin efectos tóxicos y/o alérgicos, reflectante resistente a la llama

SB/F69A/T

FUNDA BOTELLA DE 6,9 LITROS TECHNORA




Funda tejido TECHNORA + ARAMIDA con base reforzada anti-corte EN388, incluye reflectante

(1) Tejido aramídico similar al NOMEX pero más agradable al tacto,

Bajo pedido se pueden serigrafiar con el nombre del parque y escudo.



VÁLVULAS POMO SUPERIOR

Ref.	Descripción
  	<u>232 BAR SERIE "LX"</u> M18 200 BAR MONO LX M25 230 BAR MONO LX W19.8 230 BAR MONO LX W28.8 230 BAR MONO LX 3/4" 230 BAR MONO COMPTEC
	<u>300 BAR SERIE "LX"</u> M18 300 BAR Complemento MANÓMETRO INTEGRADO Complemento FILTRO SEGURIDAD LX M8X0,75 / M6X0,75 TAPÓN DE SEGURIDAD
	M25 300 BAR MONO LX W19,8 300 BAR MONO BASIC LX W28.8 300 BAR MONO LX
	<u>300 BAR SERIE "VT" ESPECIAL BOMBEROS</u> M18 300 bar incluye POMO FOTOLUMINISCENTE Complemento FILTRO SEGURIDAD VT Complemento Tapón seguridad KIT INTERIOR (PORTAPASTILLAS + EJE + TÓRICA) W19,8 300 BAR



Consultar otras opciones

EQUIPOS RESPIRACIÓN AUTÓNOMA

EQUIPOS DE RESPIRACIÓN AUTÓNOMA	
Ref.	Descripción
SA/EE-ELSA15	<p><u>EQUIPAMIENTO ESPECIAL PARA INDUSTRIAS</u></p> <p>EQUIPO RESPIRATORIO DE EMERGENCIA ELSA 15-B</p> <p>Diseño sencillo de rápido manejo, Certificado "CE", adaptador estándar de aire, componentes niquelados resistentes a la corrosión.</p> 
	<p><u>EQUIPO DE INTERVENCIÓN PROPAK SIGMA CON MÁSCARA VISOR</u> (Botella no incluida).</p> <p>Equipo autónomo completo, incluye máscara de presión positiva, espaldera ligera, arnés ajustable, manómetro y manorreductor de presión con avisador acústico. Arnés fabricado en mezcla de kevlar resistente a la llama. Certificado CE.</p> 
	<p>MÁSCARA VISION 3</p> 
	<p>ARMARIO PLÁST. EQUIPO AUTÓNOMO 745X645X296 PUERTA VISOR</p> 
	<p>ARMARIO PARA 1 EQUIPO DE ESCAPE 600 x 287 x 220 PUERTA VISOR</p> 
SA/ARM/ESC/2	<p>ARMARIO PARA 2 EQUIPOS DE ESCAPE 600X500X130 PUERTA VISOR</p> 

Consúltenos diferentes configuraciones, detectores de gas,

PROCEDIMIENTO PARA EL ENVÍO DE BOTELLAS

1.- PREPARE LAS BOTELLAS PARA SU ENVÍO

Con el grifo y el culote puesto, y la red abierta.

En horizontal sobre un pallet, sujetadas con plástico retráctil o precinto de embalar (o en vertical a partir de 15 uds.).

Si no dispone de pallet, nos lo puede solicitar, posiblemente el transportista nos dejará uno.

Verifique el estado de las botellas, teniendo presente las operaciones del punto 3.

2.- ENVÍENOS UN MAIL para que organicemos la recogida indicando:

Dirección recogida
Teléfono de Contacto
Horario
Nº Bultos
Peso Aprox.

*Conviene que el transportista le firme resguardo con el nº de botellas que nos envía e indique claramente en el paquete: **A24 SEGURIDAD***

3.- SI NO INDICA LO CONTRARIO, procederemos a:

- a) Contrastar, limpiar y pintar las botellas que lo necesiten *.
- b) Probar las válvulas, reparar las averiadas y grabar las que no tengan nº de serie.
- c) En caso de no ser posible la reparación de la válvula se lo comunicaremos por mail, para que nos indique la solución a adoptar.

** Se realizará, a juicio del ingeniero inspector, siempre que se observe oxidación, suciedad o elementos extraños que puedan afectar a la seguridad de la botella.*